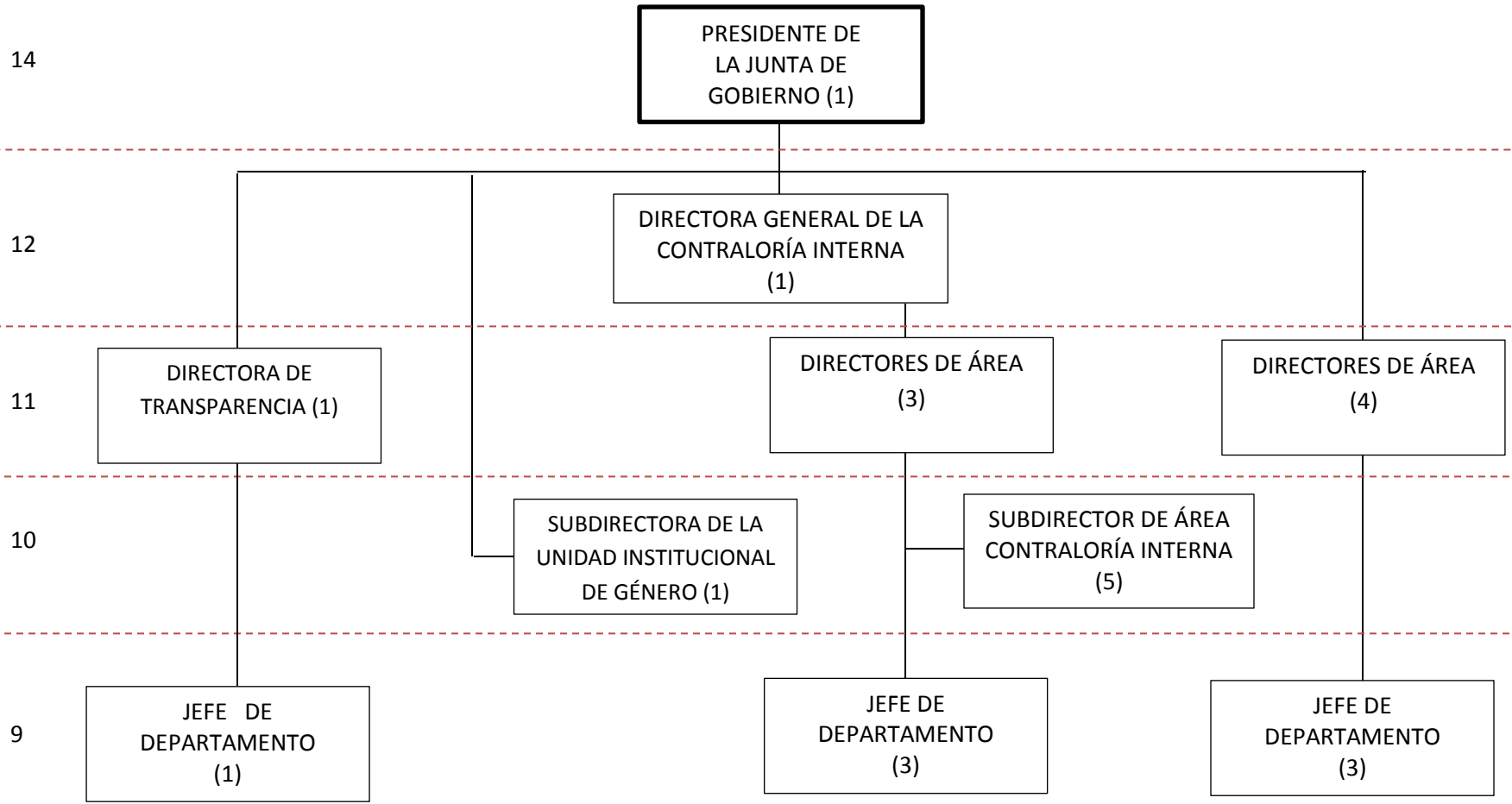


PRESIDENCIA DE LA JUNTA DE GOBIERNO



ASAMBLEA

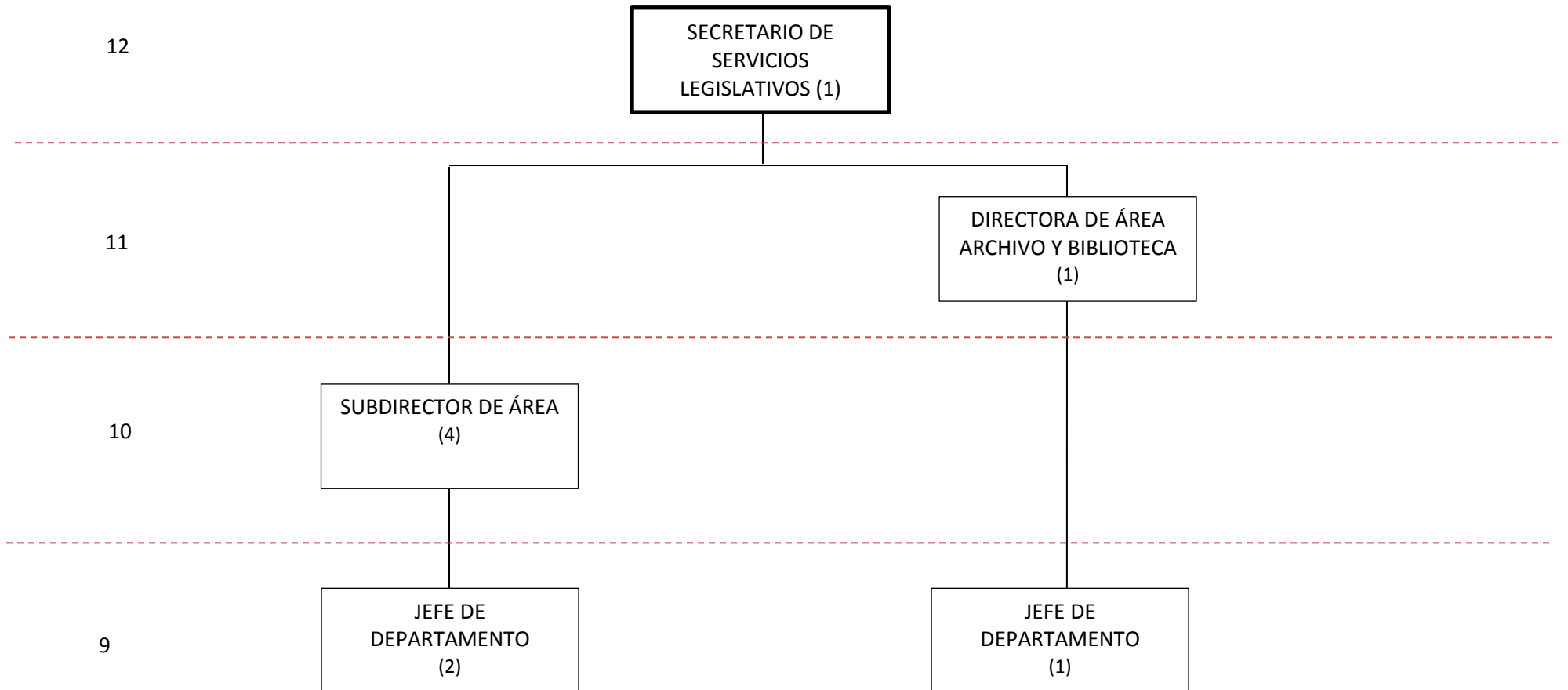
13

DIPUTADAS (OS)
(28)

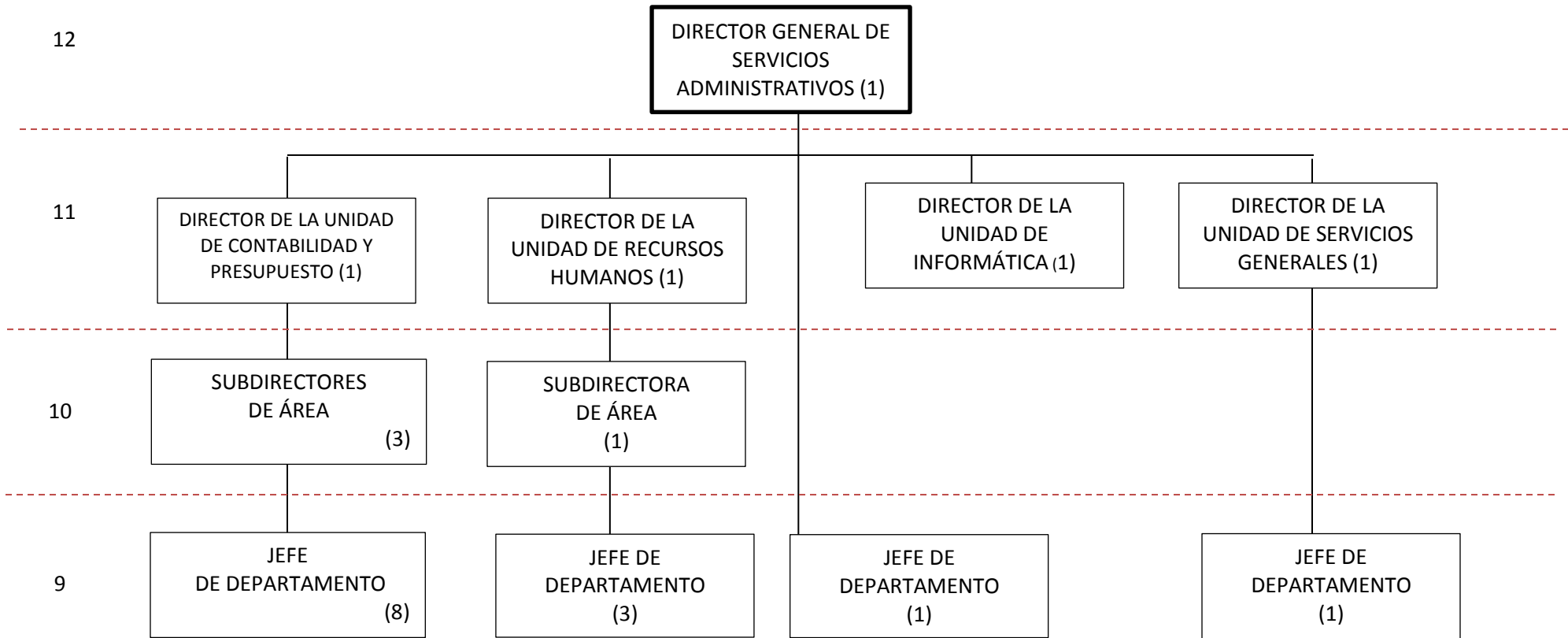
9

JEFE DE DEPARTAMENTO
(3)

SECRETARÍA DE SERVICIOS LEGISLATIVOS



DIRECCIÓN GENERAL DE SERVICIOS ADMINISTRATIVOS



COORDINACIÓN DE ASESORÍA

12

COORDINADOR DE
ASESORÍA
(1)

10

SUBDIRECTORES
DE ÁREA
(6)

9

JEFE DE DEPARTAMENTO
(11)

INSTITUTO DE ESTUDIOS LEGISLATIVOS

12

DIRECTOR GENERAL DEL
INSTITUTO DE ESTUDIOS
LEGISLATIVOS (1)

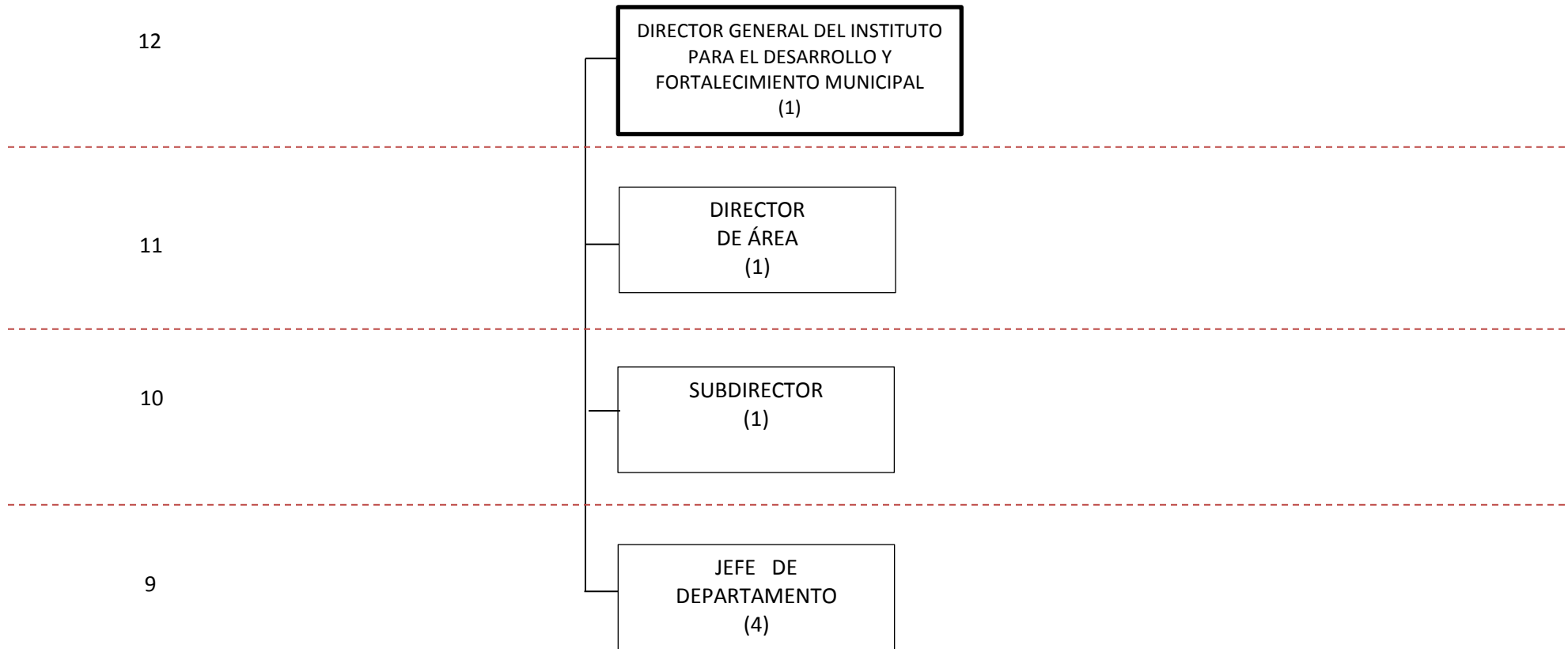
11

DIRECTOR
DE ÁREA (3)

10

SUBDIRECTOR
DE ÁREA (3)

INSTITUTO PARA EL DESARROLLO Y FORTALECIMIENTO MUNICIPAL



DIRECCIÓN DE COMUNICACIÓN SOCIAL

